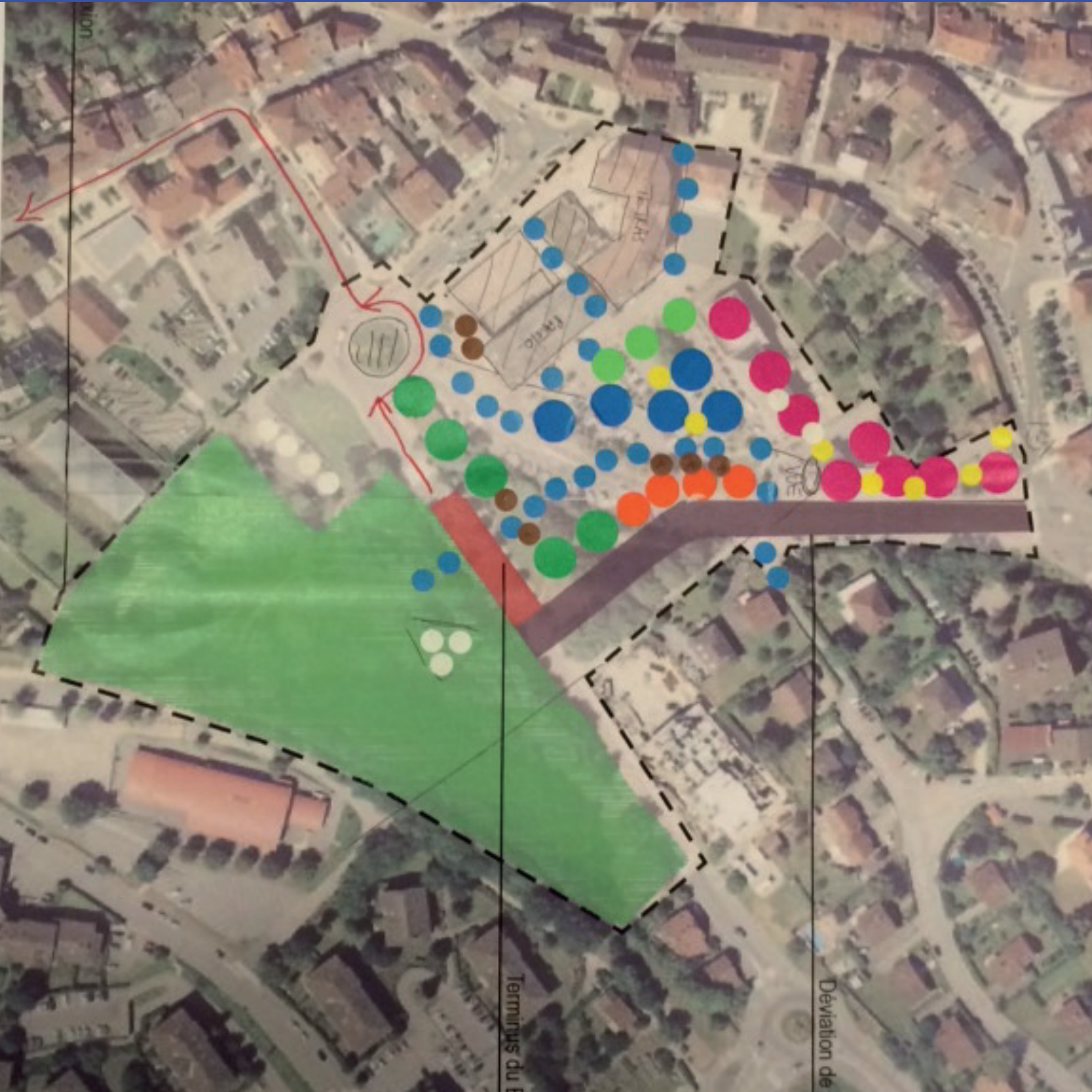


TABLE N°1



Atelier participatif – 23 novembre 2015 - Fiche restitution **temps 2**






Table n°:7.....





Nom du
rapporteur :

Coordonnées (mail
et/ou téléphone) :

Légende de votre cartographie des aménagements du Cœur de Ville (animation, circulation, environnement...)

Développez vos suggestions d'aménagement du Cœur de Ville en y associant les pastilles ou indications que vous avez fait figurer sur la carte.

-  CULTURE (MJC déplacée, ~~maison~~ des associations, salle polyvalente et cinéma (2 salles))
-  PLACE PUBLIQUE => SUR-ELEVÉE pour être au ⊕ haut niveau actuel + halle "semi-couverte"
-  IMMEUBLES D'HABITATIONS *
COMMERCES AU REZ (2 étages max)
⚠ aux points de vue (Alpes et Jura)
-  PARKING ~~XXXXXXXXXX~~
↓ souterrain sous la place + sous le cinéma
-  Parking aérien (quelques places "zone rouge")

-  circulation piétonne
-  Office du Tourisme
-  Salon de thé / Bar
-  Arbres

* ARCHITECTURE en accord (harmonie avec le centre ancien de GEX

Ne pas oublier des bancs un peu partout !

TABLE N°2



Atelier participatif – 23 novembre 2015 - Fiche restitution **temps 2**

Table n°:**2**.....

Nom du
rapporteur :

Coordonnées (mail
et/ou téléphone) :

Légende de votre cartographie des aménagements du Cœur de Ville (animation, circulation, environnement...)

Développez vos suggestions d'aménagement du Cœur de Ville en y associant les pastilles ou indications que vous avez fait figurer sur la carte. Place harmonieuse près d'un poumon culturel.

1 = Pub / petite restauration
Musique / petit concert le soir } terrasse
vue s/ parc

Centre
culturel

= Salles de cinema
dont une modulable permettant de
faire une salle de spectacle
↓ enterré permettant d'avoir un
bâtiment peu haut => vue préservée

1 = Place principale permettant un marché, des
terrasses, une fontaine (caractéristique de Gex)

1 = immeuble avec maison médicale / en pallier avec terrasses s/ toit
2 = immeuble en pallier
3 = immeuble commerces en bas Rdc
hauteur idem F.T
4 = " " " " Rdc
5 = Prendre les étages de FT pour faire des logements.

- = sens interdit

Parking Souterrain gratuit

immeubles
en Harmonie
avec l'ancien
Centre Ville

TABLE N°3



Atelier participatif – 23 novembre 2015 - Fiche restitution **temps 2**

Table n°:**3**.....

Nom du
rapporteur :

Coordonnées (mail
et/ou téléphone) :

Légende de votre cartographie des aménagements du Cœur de Ville (animation, circulation, environnement...)

Développez vos suggestions d'aménagement du Cœur de Ville en y associant les pastilles ou indications que vous avez fait figurer sur la carte.

→ déborde en dessous de la place centrale

- 1** : Parking souterrain + places en surface
- 2** : Place centrale
- 3** : Maison Jeunesse ^{Aggrandissement, les beaux adrets sont très confortables!} & Culture + Ciné + Médiathèque + Centre Culturel avec grande terrasse sur le toit avec panorama sur les Alpes
- 4** : Pôle Médicalisé + garderie (dans les bâtiments déjà existants dans les locaux non utilisés de Rez de Chaussée) **Tétra + Patio**
- 5** : Immeubles d'habitations avec commerces + terrasses en RDC (sur la place ⇒ terrasses bar pub ...)
(sur rue piétonne ⇒ commerces)
- 6** : Grand Pub dans chalet de bois (harmonie paysage) avec grande terrasse donnant sur parc (pour bruit)
- : rue pour véhicules des riverains et pour camionnette livraisons commerces

TABLE N°4



Atelier participatif – 23 novembre 2015 - Fiche restitution **temps 2**

Table n°: **4**.....

Nom du
rapporteur :

Coordonnées (mail
et/ou téléphone) :

Légende de votre cartographie des aménagements du Cœur de Ville (animation, circulation, environnement...)
Développez vos suggestions d'aménagement du Cœur de Ville en y associant les pastilles ou indications que vous avez fait figurer sur la carte.

● Accès véhicules à mainlevée

● Cinéma / Pôle Culturel

↙ ombre portée PATIO

● parking souterrain

● Immeubles d'habitation
avec RDC communs.
dont office des Tourisme devant la poste

● Services à la personne ^{crèche}
museo med..

● Voie d'accès

● cheminement piétons -

● FAISABILITÉ!

● Café / Bar
Type kiosque à musique

⚡ QUALITÉ DE LA RÉALISATION!
↙ DURABILITÉ ESTHÉTIQUE / TRADITION