



CONCERTATION PROJET CŒUR DE VILLE
14 octobre – 15 décembre 2015

REUNION PUBLIQUE DE CLOTURE
Mardi 15 décembre, 20h
Salle des fêtes

Bienvenue à tous !



CONCERTATION PROJET CŒUR DE VILLE

14 octobre – 15 décembre 2015

Déroulé de la réunion :

- Bilan de la concertation
- Présentation des scénarios d'aménagement à l'étude
- Temps d'échange avec la salle
- Point sur les étapes à venir

Les objectifs

- Informer sur le projet
- Faire remonter les attentes, les besoins, les alertes des habitants
- S'imprégner des différents usages représentés par les participants pour concevoir un projet adapté

Les modalités d'information et de mobilisation : affiches (plus de 80 exemplaires distribués), dépliants (plus de 850 exemplaires distribués), panneaux lumineux, bulletin municipal, publicité au supermarché, presse, prise de contact auprès des collègues.

Les modalités de participation :

- Réunion publique (le 14.10)
- Porte-à-porte à destination des commerçants (20.10)
- Permanence sur le marché (24.10)
- Balade urbaine (07.11)
- Atelier participatif (23.11)

A noter : la concertation et ses contributions feront l'objet d'une synthèse détaillée disponible en ligne.

- **14 octobre** - réunion publique d'ouverture
110 participants et 31 interventions du public
- **20 octobre** - porte-à-porte commerçants
29 commerçants rencontrés et autant de contributions recueillies
- **24 octobre** - permanence sur le marché
environ 50 personnes rencontrées et 26 contributions recueillies
- **07 novembre** - balade urbaine
24 participants
- **23 novembre** - atelier participatif
24 participants
- Concertation continue via le site internet dédié
354 visiteurs uniques, 489 visites et 18 contributions reçues via le formulaire
- Contributions reçues par d'autres moyens
6 mails ou fiches contribution

Au total, on compte 237 participants et 79 contributions

- Plusieurs participants au long cours (participation à deux rendez-vous ou plus et/ou contribution sur le site) ;
- Une vraie variété de sensibilités et de profils représentés (élus, professionnels, nouveaux arrivants...);
- Des contributions fournies, argumentées et constructives.

CONCERTATION
DU 14 OCTOBRE AU 15 DECEMBRE 2015

FICHE CONTRIBUTION

Faites-nous part de vos questions, votre avis, ou de vos expériences sur le projet cœur de ville:

Toutes les contributions seront traitées et prises en compte de manière équivalente

- A regard des signalétiques, au regard de l'habitat, y compris les signalétiques commerciales, de type panneau publicitaire, quel est votre avis par rapport à l'installation de panneaux publicitaires ?
- Souhaitez-vous que des panneaux de signalisation soient installés dans les zones de stationnement afin d'indiquer les places disponibles et réserver ces places ?
- Avez-vous des suggestions pour améliorer l'accès aux services de proximité (pharmacie, école, etc.) ?
- Avez-vous des suggestions pour améliorer l'accès aux services de proximité (pharmacie, école, etc.) ?

Vos coordonnées

Adresse mail : Gexois Gessien Rivérain de la place du Jura Commerçant

Vous pouvez retourner ce questionnaire en Mairie au service urbanisme (bâtiment annexe, rue des Ternaux), ou par courrier à l'adresse suivante : Mairie de Gex, 77 rue de l'Horloge, 01170 - GEX

A tout moment, rendez-vous sur www.concertation-gexcoeurdeville.fr !



La circulation routière

- Omniprésence de la voiture en centre-ville
- Crainte d'une congestion renforcée des axes routiers avec la densification du Cœur de ville
- Plusieurs suggestions de contournement du centre-ville par une déviation routière
- Ambivalence sur la circulation qui doit être à la fois limitée et en même temps facilitée

La déviation de l'avenue de la Poste

- Interrogations sur la gestion de la circulation au nouveau carrefour
- Une alerte principale sur la déclivité de l'axe

Les transports en commun

- Arrivée du BHNS : questions sur la préservation des lignes existantes et suggestions d'arrêts supplémentaires
- Demandes en faveur du développement de navettes municipales de proximité

Les modes actifs

- Recommandations en faveur de la pacification de la circulation piétonne
- Volonté de favoriser les déplacements à vélo et de développer la voie verte

Le bilan de la concertation

Les enseignements par thématique - transports et circulation

Le stationnement

- Une insatisfaction partagée sur la situation actuelle
- Une attente spécifique de la part des commerçants
- Des avis mitigés sur le souterrain
- Plusieurs craintes sur la difficulté à stationner pendant les travaux
- Des suggestions concrètes
- Concernant le P+R, plusieurs prises de position en faveur de sa délocalisation



Redynamisation des commerces

- Insatisfaction partagée sur la situation actuelle et volonté quasi unanime de voir s'installer des petits commerces locaux de qualité.
- Une nécessité : ne pas oublier les commerces existants
- Des interrogations sur le marché

Restauration

- Désir d'un pub animé, d'un salon de thé et de restaurants ouverts le dimanche.
- Plusieurs suggestions en faveur de terrasses, d'un toit panoramique, d'un lieu ouvert sur le Parc des Cèdres ou de lieux attenants à un commerce (épicerie-café, boulangerie-salon de thé)

Equipements et services

- Crèche, maison de retraite, et surtout, maison de la santé.
- Avis contradictoires sur l'opportunité de transférer la MJC et la bibliothèque en centre-ville.
- Volonté de préserver ET de diversifier la programmation du cinéma.
- Suggestions en faveur d'une salle de spectacle, une salle polyvalente accueillant le cinéma, *laser-game* ou bowling.

Environnement et patrimoine

- Densification modérée et préservation de l'identité gessienne.
- Contre-exemple du Patio et du Tétras
- Préservation des vues
- Interrogations sur le devenir de la Poste et du bâtiment France Télécom.

Zoom sur les suggestions d'aménagement « micro »

Plusieurs suggestions en faveur d'un aménagement de la place créateur de lien social :

- Une halle couverte
- Des jeux d'eau et des jeux pour enfants
- Un écran géant
- Un damier géant

Et de patrimoine :

- Le buste en bronze du prix Nobel de physique Georges Charpak
- Une fontaine
- Un mobilier urbain qualitatif
- Une nature spontanée

- ✧ **Création d'un espace convivial, attractif et lisible dans le respect de l'identité de Gex.**
- ✧ **Fort attachement à un cadre de vie préservé avec du cachet... et du potentiel.**

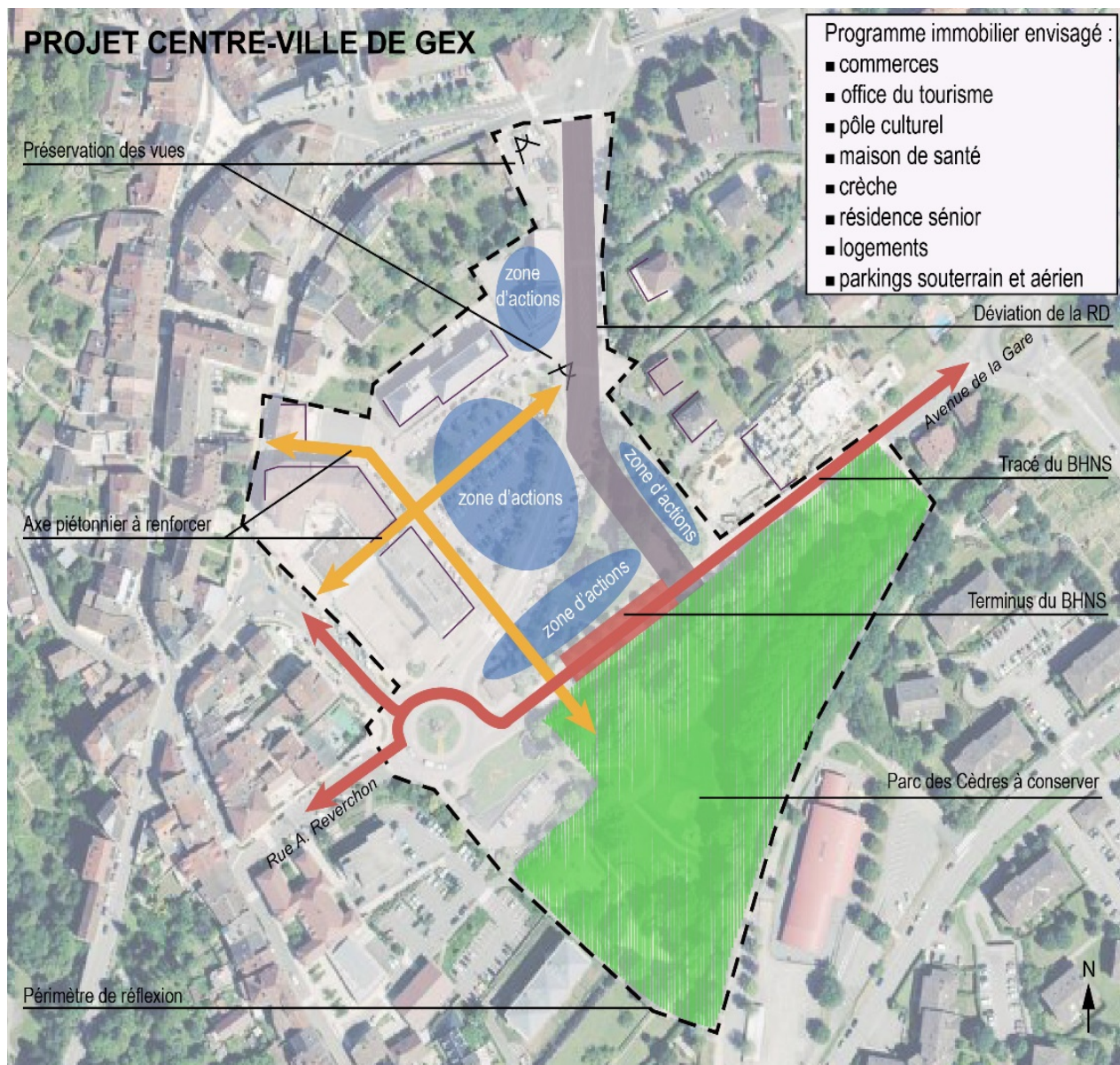


Présentation des scénarios d'aménagement

Les invariants du projet

Rappel

Invariants du projet issus du diagnostic et des ambitions de la Commune



1. La nature des espaces publics

a) Découpage de l'espace

b) Positionnement et orientation de la place

2. Le devenir de la rue des Acacias et la place de la trame piétonne

3. La place du stationnement aérien

4. Le positionnement des services et équipements

5. Le positionnement de l'avenue de la Poste

Variables d'aménagement

1. Nature des espaces publics : découpage

Grand espace public unique



retenu

- permet de donner une véritable identité au cœur de ville
- lieu de rencontre unique

« Chapelet » de petits espaces publics



exclu

- espaces trop confidentiels
- espaces peu lisibles : difficulté à donner une fonction à chacun des espaces créés

Variables d'aménagement

1. Nature des espaces publics : positionnement et orientation

« Nord »

**exclu**

- *ne permet pas de faire de jonction naturelle avec le parc et les arrêts des transports collectifs*

« Centre »

**retenu**

- *nouvelle centralité lisible*
- *possibilité de marquer l'entrée de ville avec une façade urbaine le long de l'avenue de la gare*

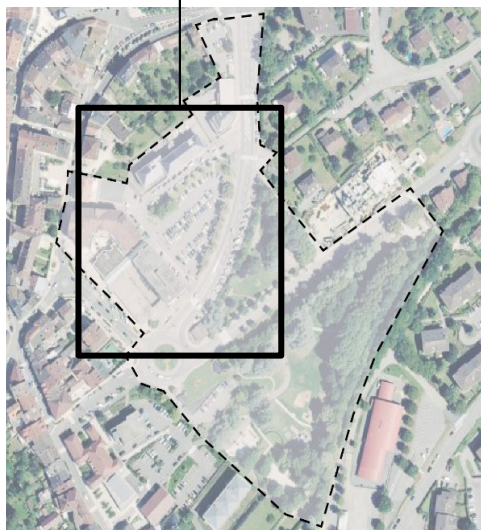
« Sud »

**exclu**

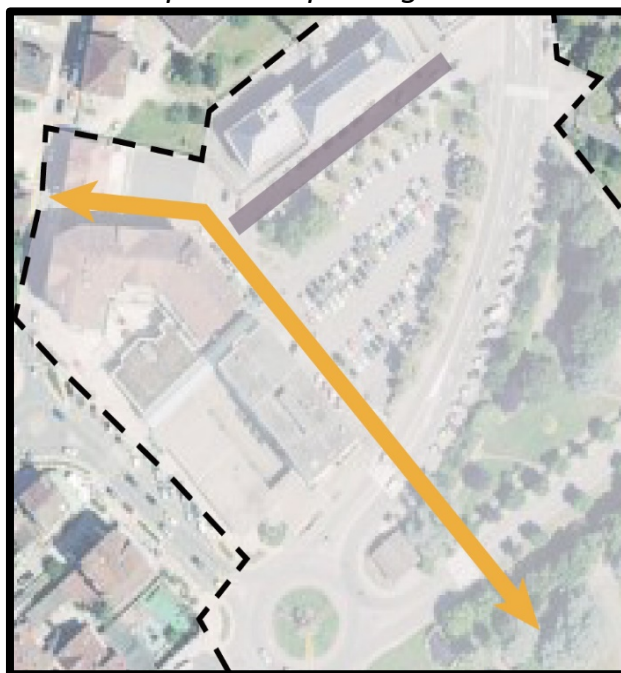
- *la nouvelle polarité « tourne le dos » au centre ancien*

Variables d'aménagement

3. Rue des Acacias et trame piétonne



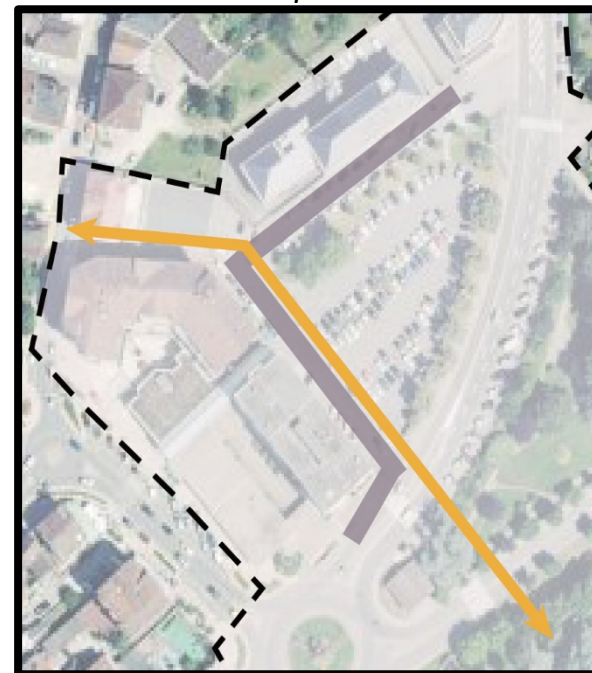
rue des Acacias « coupée » trame piétonne privilégiée



exclu

- *contraintes d'accès au cœur de ville*
- *accessibilité en double sens complexe*

rue des Acacias « continue » cohabitation piéton - véhicule

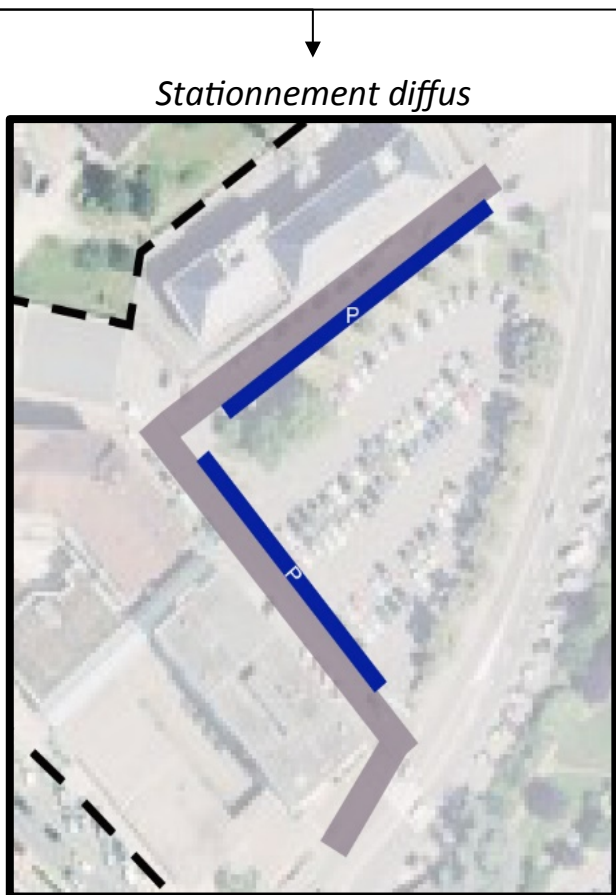
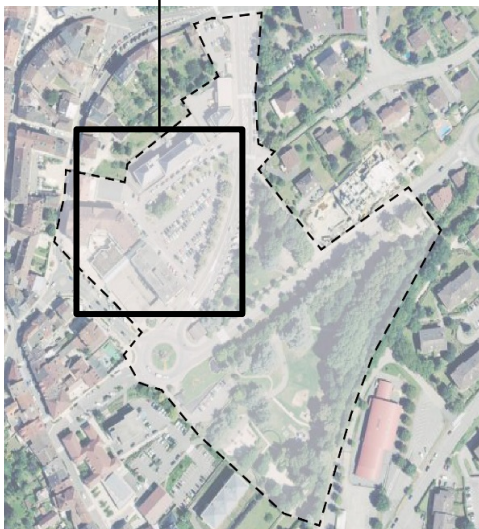


retenu

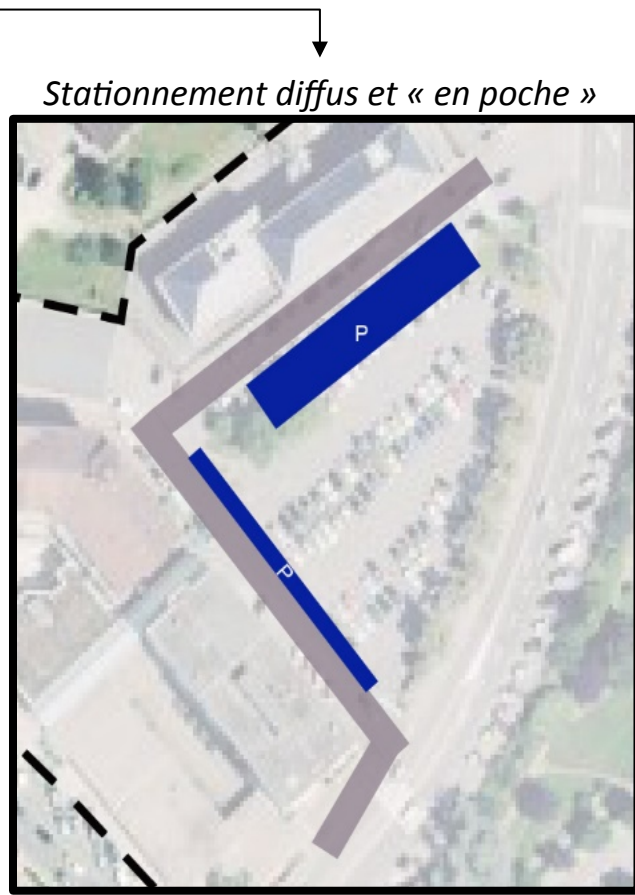
- *besoin de maintenir un flux de circulation secondaire sur la rue des acacias pour accéder aux services et aux stationnements*

Variables d'aménagement

3. Stationnement aérien



maintenu



maintenu

- les 2 variables sont à maintenir pour répondre à des contraintes différentes, selon les scénarios

Variables d'aménagement

4. Positionnement des services



Variables d'aménagement

5. Positionnement de la route départementale « avenue de la Poste »

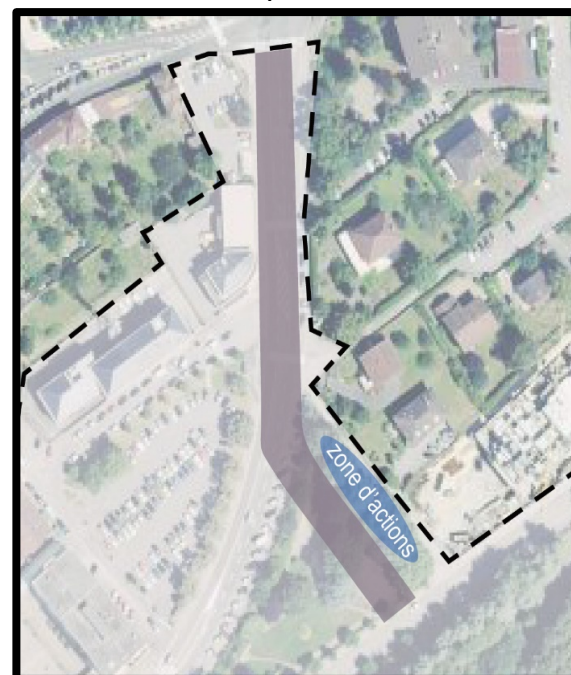


Avenue de la poste « excentrée »

**exclu**

- *topographie complexe à gérer*

Avenue de la poste « centrée »

**retenu**

- *permet l'organisation foncière et la création de fronts bâtis de part et d'autre de l'avenue*



Présentation des scénarios d'aménagement

Les scénarios d'aménagement

Scénarios d'aménagement

Scénario 1



■ Plan masse de principe



■ Fonctions principales des pieds d'immeubles

Scénarios d'aménagement

Scénario 2



■ Plan masse de principe



■ Fonctions principales des pieds d'immeubles

Scénarios d'aménagement

Scénario 3



■ Plan masse de principe



■ Fonctions principales des pieds d'immeubles

Scénarios d'aménagement Programmes immobiliers

■ Scénario 1



- 14 800 m² bâtis (surface de plancher)
- 78 logements
- 50 lots de résidence senior
- 2.250 m² de commerce
- 74 stationnements extérieurs
- 546 stationnements intérieurs

■ Scénario 2



- 15 500 m² bâtis (surface de plancher)
- 110 logements
- 50 lots de résidence senior
- 1.800 m² de commerce
- 73 stationnements extérieurs
- 609 stationnements intérieurs
- Pas de médiathèque

■ Scénario 3



- 13 000 m² bâtis (surface de plancher)
- 72 logements
- 50 lots de résidence senior
- 1.700 m² de commerce
- 65 stationnements extérieurs
- 534 stationnements intérieurs

Scénarios d'aménagement

Comparaison qualitative des scénarios

	■ Scénario 1	■ Scénario 2	■ Scénario 3
			
Notation relative : meilleur (+ +) à moins bon (- -)			
Complexité de mise en œuvre	=	=	=
Qualité urbaine	+	-	+
Programme immobilier	++	+	-
<i>privé</i>	+	++	-
<i>équipement collectif</i>	++	-	+
<i>stationnement</i>	+	+	-
Economie	--	+	-

Les échéances à venir – la poursuite du dialogue

- **1^{er} trimestre 2016 : finalisation d'un scénario d'aménagement complet**
 - Programme
 - Plan masse de principe
 - Mode de développement
 - Planning opérationnel et budgétaire
 - **Réunion publique**
- **1^{er} semestre 2016**
 - Finalisation des mises au point avec le Conseil Départemental
 - Préparation d'une consultation en vue de la sélection d'un aménageur
- **2^{ème} semestre 2016**
 - Lancement de la consultation aménageur
- **A tout moment : contribuez via concertation-gexcoeurdeville.fr ou via un registre disponible en mairie.**